

Waarom herbruikbaar?

Prof.dr. Els Du Bois

REuse Lab
powered by  University of Antwerp

**Wie leent er soms een boek
uit van de bib?**



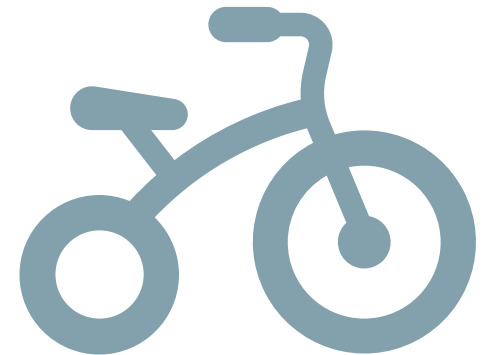
**Wie heeft er nu iets
tweedehands aan?**



Wie maakte vandaag gebruik van een deelsysteem of openbaar vervoer?

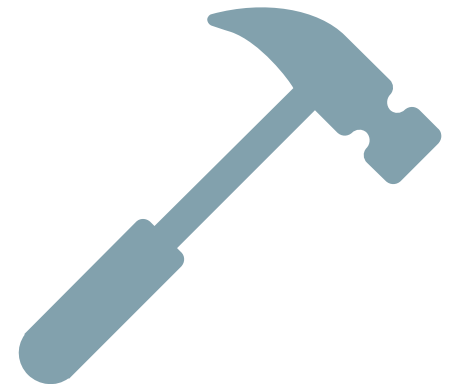
Deelsysteem voor fiets, auto, ...

Openbaar vervoer bus, tram, trein,...



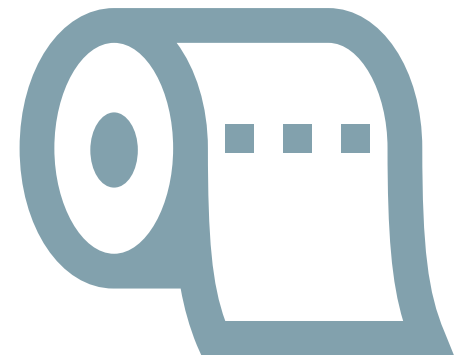
Wie leent er soms een ladder van de burenen?

**Of ander product
Of van iemand anders**



Wie gebruikt herbruikbaar WC papier?

(geen gerecycleerd maar echt wasbaar)



**Wie gaat er met een
kookpot naar het frituur?**



**Wie drinkt er al eens uit een
statiegeld flesje?**



We hergebruiken toch al wel veel

**Dus waarom is hergebruik soms
toch moeilijk?**

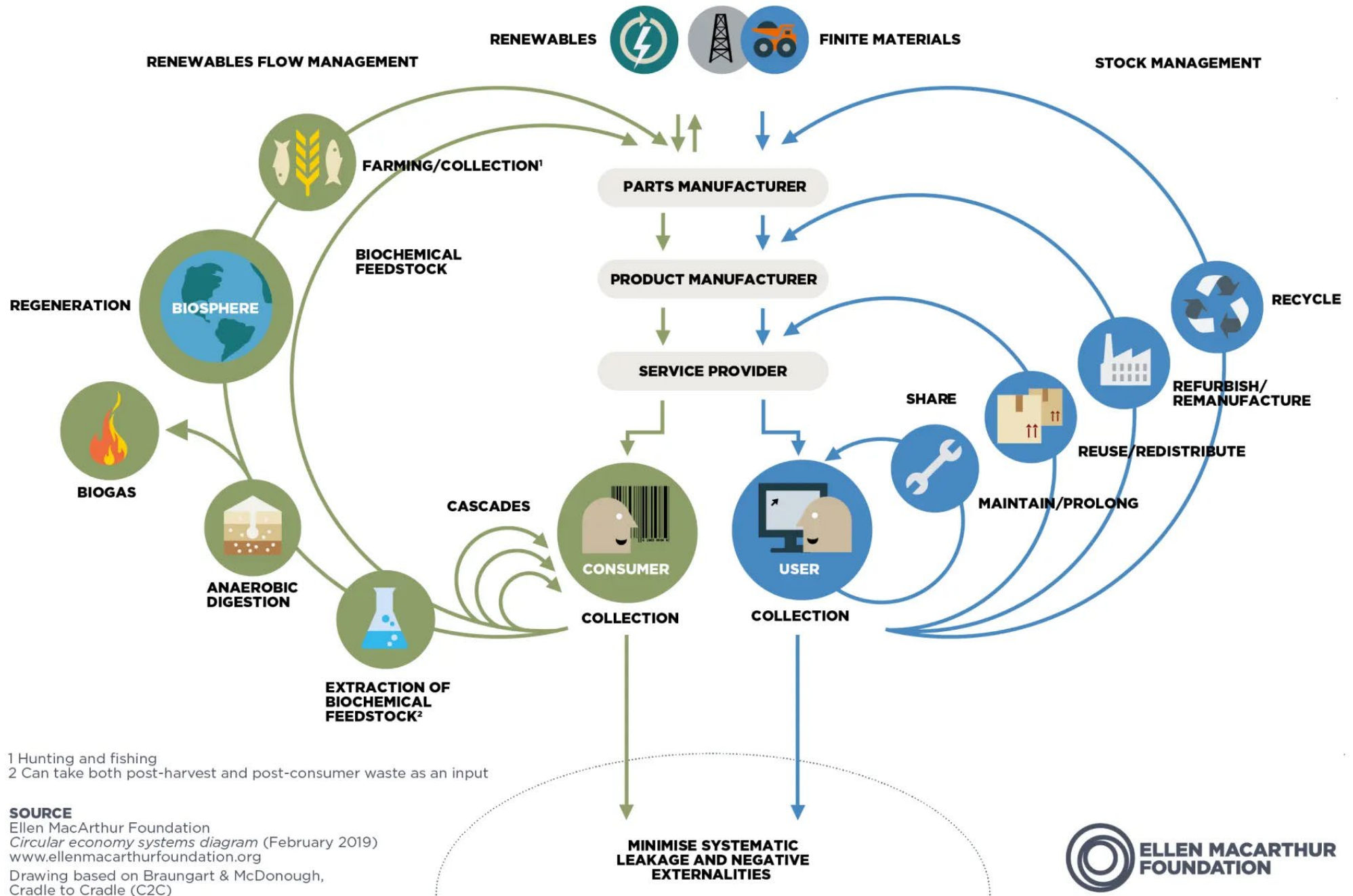
Hergebruik

zelfst.naamw. Uitspraak: ['hɛrxəbrœyk]

Het blijven gebruiken van een product voor dezelfde functie, al dan niet door verschillende gebruikers

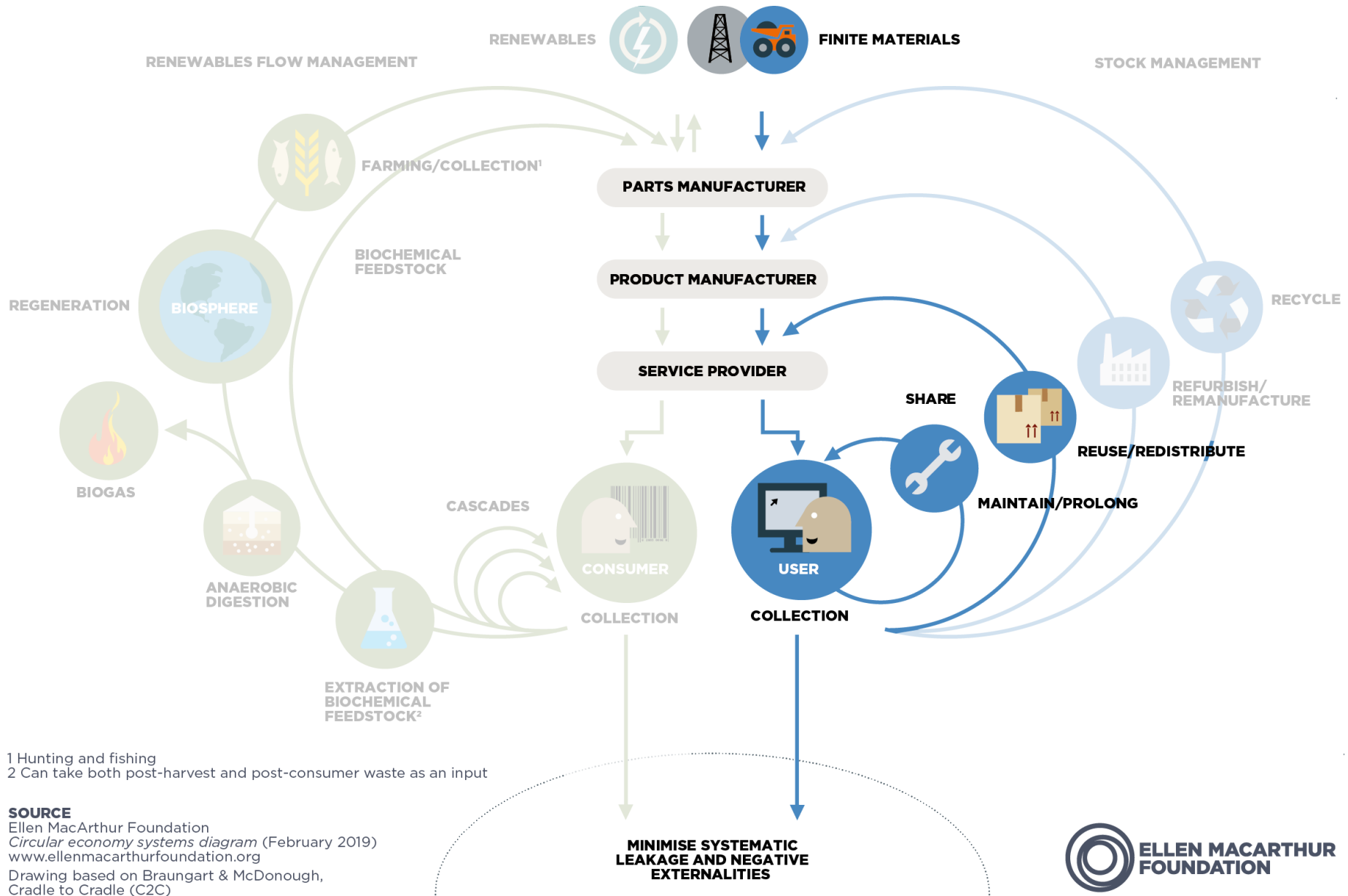
Niet: recyclage of upcycling

Wel: lange levensduur, blijvend gebruiken, onderhouden, repareren,



1 Hunting and fishing
 2 Can take both post-harvest and post-consumer waste as an input

SOURCE
 Ellen MacArthur Foundation
 Circular economy systems diagram (February 2019)
 www.ellenmacarthurfoundation.org
 Drawing based on Braungart & McDonough,
 Cradle to Cradle (C2C)



1 Hunting and fishing
 2 Can take both post-harvest and post-consumer waste as an input

SOURCE
 Ellen MacArthur Foundation
Circular economy systems diagram (February 2019)
www.ellenmacarthurfoundation.org
 Drawing based on Braungart & McDonough,
 Cradle to Cradle (C2C)



Not IF but HOW to reuse

Understanding the implementation of succesful reusable products
Dealing with the complexity of a radical shift towards reuse

Complexiteit

1. **Single-use is te gemakkelijk en comfortabel**



Complexiteit

~~1. Single-use is te gemakkelijk en comfortabel~~

✓ Gewenst gebruik en perceptie

- **Barrières:**

- **Extra moeite en tijd**
- **Gedragsverandering**
- **Potentieel ongekend voor nieuwe experience/comfort/kwaliteit**



Complexiteit

2. Single-use is te goedkoop



Complexiteit

~~2. Single-use is te goedkoop~~

✓ Robuust kwalitatief ontwerp

- Barrières:
 - Aankoopkost versus totale kost
 - Kost per gebruik
 - Design for cleaning, repair, maintenance,...



Complexiteit

3. Single-use is eenvoudig georganiseerd



Complexiteit

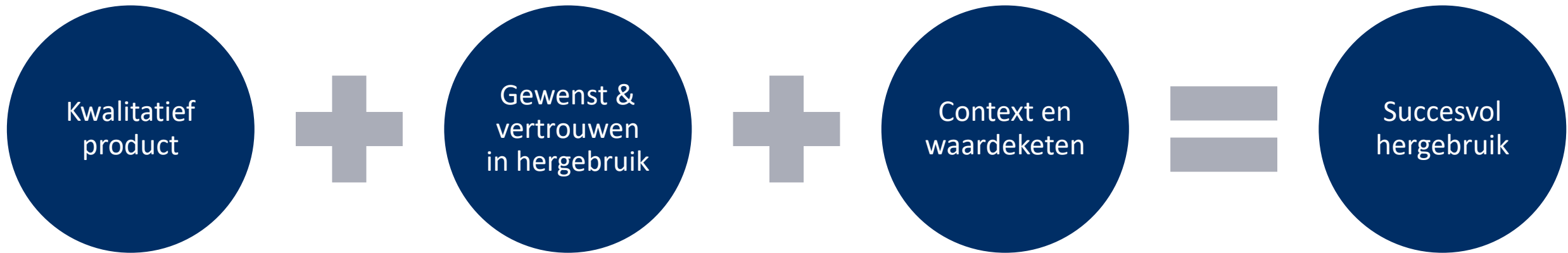
3. ~~Single-use is eenvoudig georganiseerd~~

✓ **Kwaliteitsborging door circulaire waardeketen**

- **Barrières:**

- **Eigenaarschap**
- **Samenwerking & nieuwe partners**
- **Standaardisatie nodig**
- **Reversed logistics**





REUse Lab

powered by  University of Antwerp

REuse Lab genereert kennis voor de ondersteuning van succesvolle implementatie van herbruikbare alternatieven

Sectoren

Food packaging

Non-food FMCG
packaging

secondary/tertiary
packaging

Medical products

Chemical products

Fashion products

Agricultural
products

Building products

REuse Lab

powered by  University of Antwerp

SCAN

DESIGN

CHANGE



Make ourselves obsolete
(Product longevity = standard & everyone knows how)

**REuse Lab generates knowledge to support
the successful implementation of reusable alternatives**

Let's co-create a reusable future

Els Du Bois

els.dubois@uantwerpen.be

<https://www.uantwerpen.be/reuse-lab/>

0032 472 56 17 45